



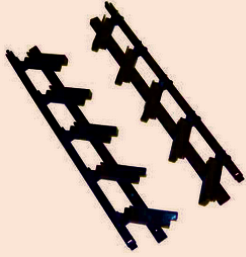
NOTICE PRODUIT



VERSION 2024

KIT SAM 18 MM

avec loquets de verrouillage

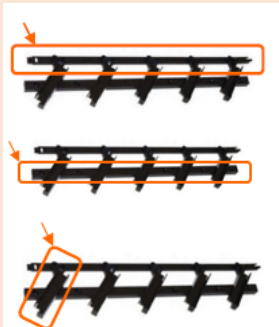


VENDU AVEC

- Élément droit et gauche
- X2 loquets de verrouillage

CARACTERISTIQUES

- 0,350 KG
- Polypropylène + 30% fibre de verre
- Protection UV
- Résistance -20°C à +90°C
- Résistance vent 110km/h
- Re coupable à la scie à métaux



- Tringle**
L 485mm
- Parclose**
E 15mm
- Support**
L 95mm

INSTRUCTIONS DE MONTAGE



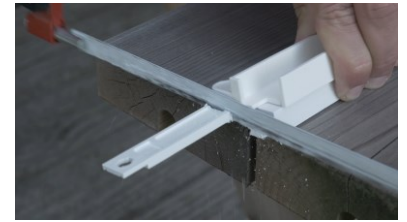
TEMPS DE MONTAGE
Selon structure



MATERIEL NECESSAIRE
1 scie à métaux, 1 visseuse



1. En haut du panneau, positionner le KIT SAM avec une cale de 7mm, les tringles vers l'intérieur. (*voir bas de page)



2. Couper l'excédent de tringle qui gêne le fonctionnement avec une scie à métaux.



3. Visser avec arrêt en butée.



4. Clipser et visser les parclose des KITS à la suite. Laisser encore 7mm entre le dernier kit et la poutre (idem étape 1 et 2)



5. Clipser les tringles ensemble en insérant le loquet de verrouillage du côté extérieur des tringles, et pivoter dans le sens horaire.



6. Insérer le joint pour les lames aluminium de 18mm. Soulever la languette du support pour insérer la lame.

→ Pour les lames bois, insérer côté arrête carrée en premier



7. Pousser les lames dans les supports, en tapant alternativement du côté gauche puis droit.



8. Pivoter les lames. C'est terminé !

* Si vous comptez installer un stopper, positionnez le KIT SAM à 1,5cm du bord du poteau.

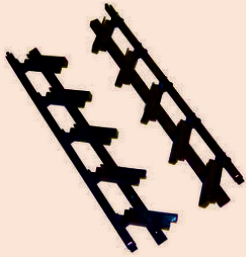


PRODUCT INSTRUCTIONS



KIT SAM 18

New generation with locking clips



SOLD WITH

- Right and left elements
- X2 locking clips

CHARACTERISTICS

- 0,350 KG
- Polypropylene + 30% fibreglass
- UV protection
- Resisting -20°C up to +70°C
- Wind resistance up to 110km/h
- Re size with hacksaw



Joint bar
L 485mm



Fixed bar
T 15mm



Holder
L 95mm

DIRECTIONS FOR USE



SET UP TIME

Depending on structure



REQUIRED TOOLS

1 saw, 1 screwgun



1. Cut the starter clip with a hacksaw.



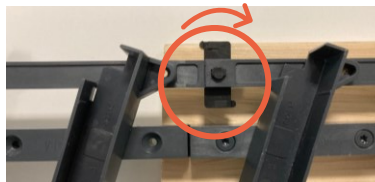
2. Position the SAM KIT with 7mm spacer, joint bars towards the inside.



3. Screw on with stop.



4. Add the following kits by clipping the joint bars and screwing the fixed bars together. Reuse the 7mm spacer at the end.



5. Insert the locking catch on the outer side of the joint bars and turn clockwise.



6. Insert the seal for the 18mm aluminum blades. Lift the tongue of the bracket to insert the board.

→ For wooden slats, insert square edge side



7. Insert the blades into the holders, tapping alternately on the left and right sides.



8. Rotate the blades. That's it!



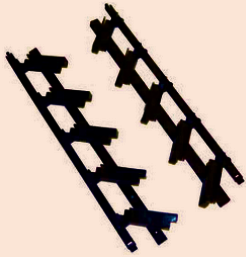


GEBRAUCHS-ANWEISUNG



VERSION 2024

SAM BAUSATZ 18 MM



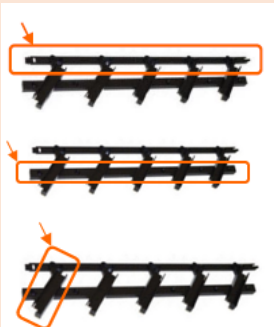
Mit Stangenverbindungen

INKLUSIVE

- Linke und rechte Seite
- x2 Stangenverbindungen

EIGENSCHAFTEN

- 0,350 KG
- Polypropylen + 30% Glasfaser
- UV-Schutz
- Temperaturbeständigkeit von -20°C bis +90°C
- Windfestigkeit bis 110 km/h
- Kürzung durch Metallsäge möglich



- Stange**
L 485mm
- Glasleiste**
E 15mm
- Halterung**
L 95mm

MONTAGEANLEITUNG



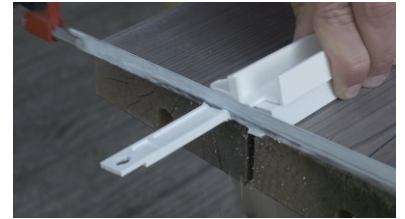
AUFBAUZEIT
Je nach Struktur



BENÖTIGTES MATERIAL
1 Säge, 1 Akkuschauber



1. Oben am Panel den SAM-Bausatz mit einer 7mm-Keilplatte positionieren, die Stangen nach innen gerichtet. (*siehe Fußnote).



2. Schneiden Sie die überstehende PVC-Stange, die den Betrieb beeinträchtigt, mit einer Säge ab.



3. Schrauben Sie mit dem Akkuschauber, bis es stoppt.



4. Clippen und verschrauben Sie die Glasleisten der Bausätze nacheinander ein. Lassen Sie 7 mm zwischen dem letzten Bausatz und dem Träger frei. (siehe 1 & 2)



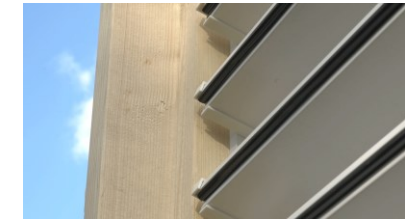
5. Stecken Sie den Stangenverbindungen auf die Außenseite der Stangen und drehen Sie ihn im Uhrzeigersinn.



6**. Fügen Sie die Dichtung für die 18mm Aluminiumlamellen ein. Heben Sie die Lasche am Träger an, um die Lamelle einzusetzen.



7. Schieben Sie die Lamellen in die Halterungen, indem Sie abwechselnd auf der Seite. Erst links, dann rechts.



8. Drehen Sie die Lamellen.
**** Holzlamelle: Keine Dichtung. Führen Sie die Lamellen mit der scharfkantigen Seite erst in die Halterung ein.**

* Wenn Sie einen Stopper installieren möchten, positionieren Sie den Bausatz maximal 1,5 cm unterhalb der Oberkante des Pfostens.